

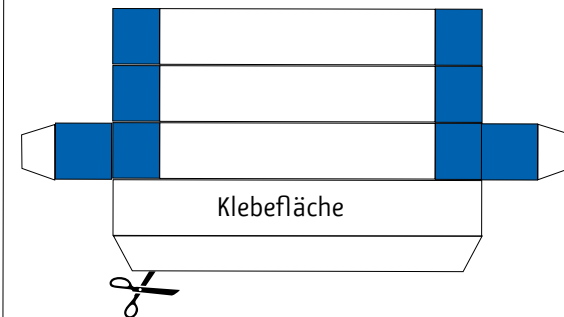
Viel Spaß
beim
Basteln
wünscht



**BERLINER
FEUERWEHR**



Blaulichtbalken aufkleben.

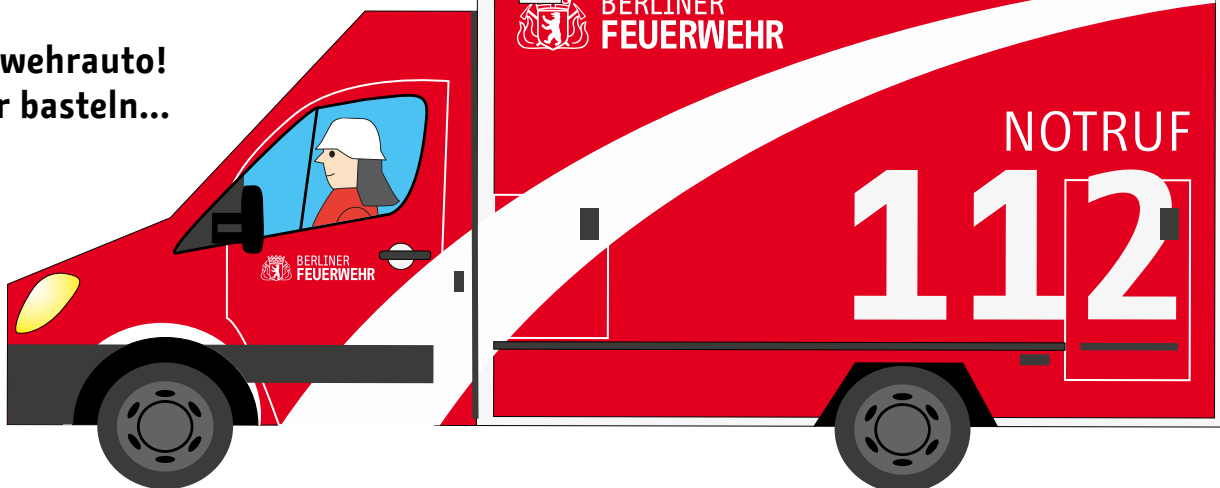


**Dein eigenes Feuerwehrauto!
Ganz einfach selber basteln...**

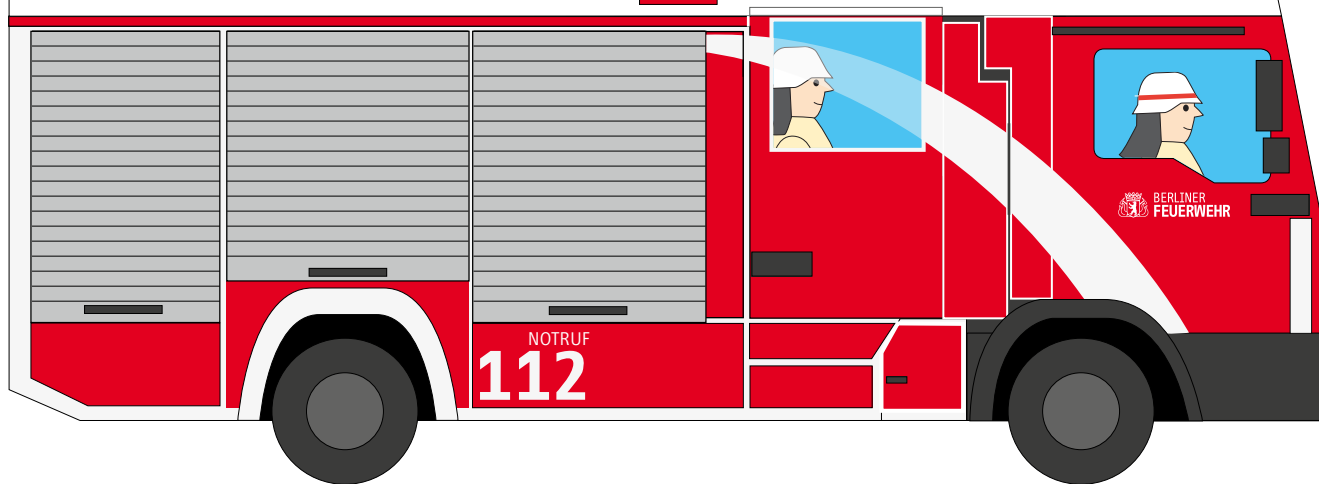
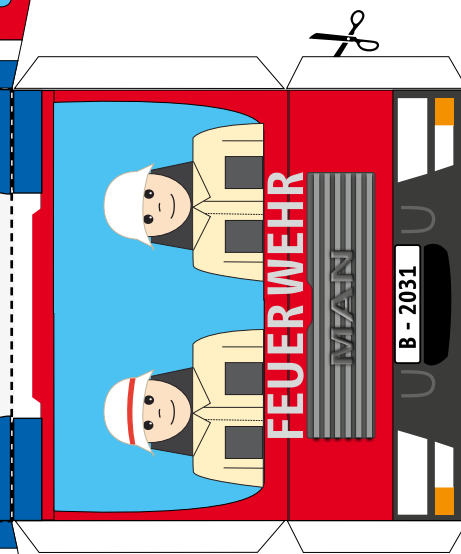
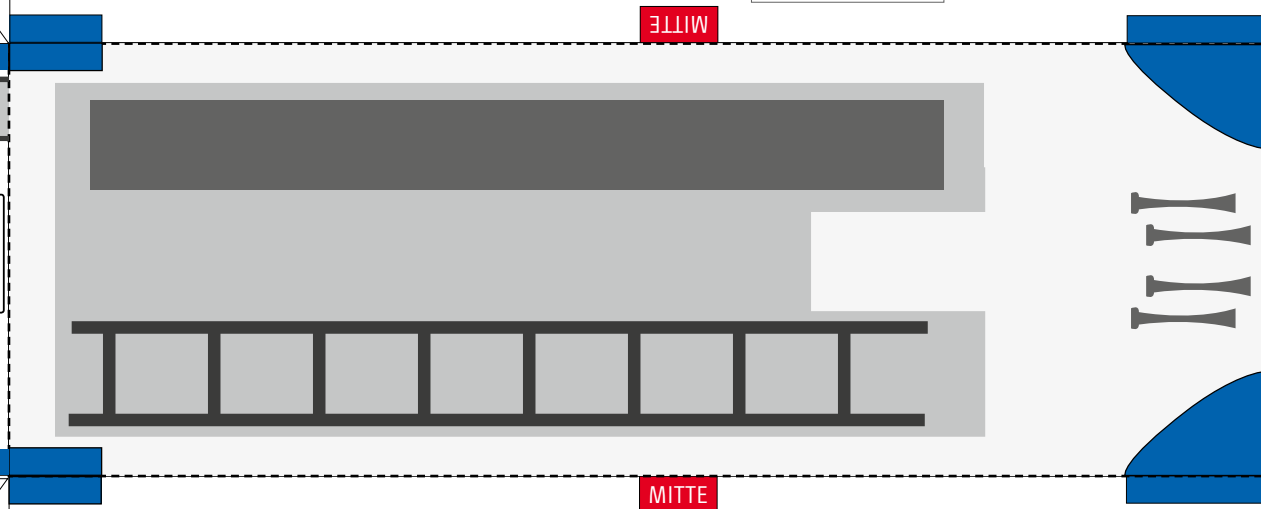
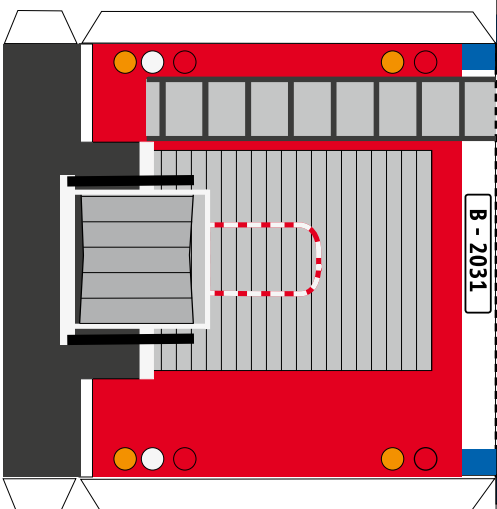
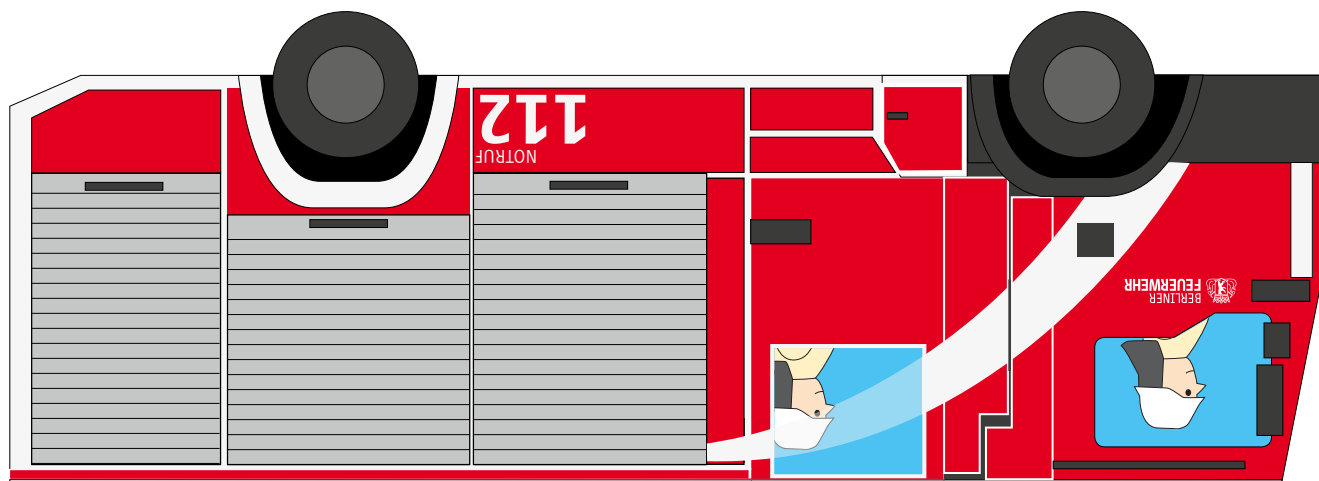
✂ ausschneiden

---- falten

Laschen mit Klebstoff
betreiben,
zusammenkleben,
fertig!



Viel Spaß
beim
Basteln
wünscht



**Dein eigenes
Feuerwehrauto!
Ganz einfach
selber basteln...**

✂ ausschneiden
---- falten

Laschen mit Klebstoff
betreiben,
zusammenkleben,
fertig!

